



NovoPilastra®



Profilé fabriqué en aluminium anodisé ou laqué conçu pour protéger et décorer les arêtes des revêtements carrelés en évitant l'onglet. Sous forme de croix il crée un effet visuel moderne et innovant de lignes droites.

Ce profilé s'intègre parfaitement à l'installation et facilite le nettoyage. Disponible dans les finitions anodisés qui complètent les céramiques les plus actuelles.

Applications

Le profilé Novopilastra® est surtout conçu pour son installation comme finition des arêtes verticales des revêtements céramiques.

C'est aussi une excellente option comme finitions des plans de travaux aux arêtes horizontales.

Caractéristiques générales

Reg. 504253-1

Matériaux: Aluminium naturel/anodisé/laqué

Longueur: 2,5 ml

Model 8/10

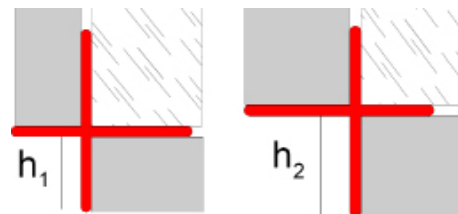
Dimensions: h_1 : 8 mm h_2 : 10 mm

Model 12/15

h_1 : 12 mm h_2 : 15 mm

Emballage: 30 u/boîte

Finitions:



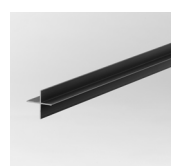
Naturel



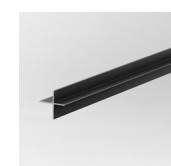
Argent mat



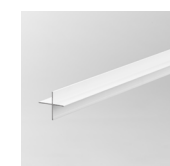
Argent brillant



Noir mat



Noir brillant



Blanc

Caractéristiques techniques et tests

Alliage: 6063 (L-3441/38-337)

Résistance au feu: MO (UNE 23-727-90)

Résistance à l'abrasion: Très bon

Solidité à la lumière: Excellent

Résistance à la corrosion: Très bon

*Aluminium anodisé

Matériaux

Novopilastra® est un profilé fabriqué grâce à l'extrusion d'aluminium. Les finitions anodisées améliorent principalement leur résistance à la corrosion, leur résistance mécanique et leur apparence. L'anodisation réalisée possède le timbre de qualité Qualanod, qui garantit la qualité du procédé et des profilés en résultant. Ce timbre assure des essais d'apparence et de couleur, mesure l'épaisseur, contrôle l'imprégnation, la résistance à l'abrasion, la solidité à la lumière, et test par immersion en chambre saline acétique et dans l'acide nitrique.

Le finition laqué est une surface homogène et de haute qualité. Le laqué possède le timbre de qualité Qualicoat, qui garantit la qualité du procédé et des produits finaux. L'aluminium est un matériau d'excellentes propriétés chimiques et physico-mécaniques. Il est léger, tenace, souple, maléable et hautement durable.

Mise en place

Sa forme en croix permet que le profilé Novopilastra® soit facile à installer.

1. Étendre le matériau d'adhésion sur la zone d'application du profilé
2. Poser le profilé sur l'arête en l'alignant sur chaque côté. Appuyer pour un contact optimal avec le matériau d'adhésion, en s'assurant qu'il soit bien scellé.

- 3 Poser les carreaux sur l'aile de fixation en les alignant avec la partie visible du profilé.
4. Continuer avec le placage du mur.
5. Enfin nettoyer l'excès de matériel et laisser sécher.

Nettoyage et entretien

Le nettoyage doit être fait périodiquement avec une serpillère ou chiffon doux humidifié. Si vous optez pour l'emploi d'un liquide de nettoyage neutre, rincez avec de l'eau froide et séchez afin d'éviter l'excès d'humidité. La saleté persistante peut être éliminée avec des agents aptes légèrement abrasifs.

Il n'est pas recommandé d'utiliser de la laine d'acier, des produits abrasifs ou décapants ainsi que des acides forts (chlorhydrique et perchlorique), bases fortes (soude caustique ou ammoniacale) ou solutions carbonatées. L'acide citrique ne doit pas non plus être utilisé car il dissout la couche protectrice de la surface de l'aluminium. Les cires, vaseline, lanoline ou produits similaires ne sont pas adéquates. Éviter également les dissolvants avec halo alcanes (hydro-fluor-éthers ou dissolvants chlorés) et les accélérateurs de prise contenant des chlorures (**utilisez des accélérateurs sans chlorures**).

Information technique

Pour plus d'information sur les caractéristiques techniques des produits Emac®, vous pouvez télécharger les fiches techniques sur www.emac.es.

Si vous avez des doutes ou des questions, n'hésitez pas à prendre contact avec notre département technique: tecnico@emac.es.

