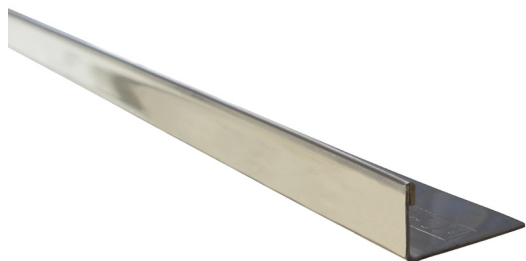
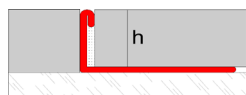


Novosuelo/Novopared Acier inoxydable



Profil de lignes droites en acier inoxydable. Conçu comme protecteur d'angles recouverts de céramique ou plâtrés et comme séparateur de carreaux, etc... Il est disponible en mesures 8-15 mm, pour cela il est la solution idéale pour différent type de revêtements ou pavements. Il est présenté en finition grand brillant.

Caractéristiques générales



Matériau:	Acier inoxydable AISI 304
Longueur:	2,5 m.l.
Dimensions:	h: 8, 10, 12, 15 mm.
Emballage:	30 u./boîte
Finitions:	Grand brillant

Applications

Novopared/Novosuelo Acier inoxydable AISI 304 est un profilé conçu comme protecteur d'angles recouverts de céramique ou plâtrés et comme séparateur de carreaux.

Caractéristiques techniques



Alliage	AISI-304 Essai de composition pour chaque lot.	AIMME
Résistance à la corrosion	Essai en brouillard salin + 504 heures sans variation (inox)	UNE 112017:92 AIMME

Matériaux



La Novosuelo/Novopared Acier inoxydable est un profilé fabriqué en acier inoxydable AISI-304. Tous les lots de matériau utilisés sont soumis à des essais chimiques de composition pour déterminer s'ils respectent la spécification de l'alliage.

L'acier inoxydable des produits Emac® a été soumis également à des essais de résistance à la corrosion, dépassant les 500 heures d'exposition sans présenter de signe de corrosion.

L'acier inoxydable est un matériau hautement résistant et durable comptant avec une excellente apparence superficielle qui ne se dégrade pas avec le temps. Les finitions disponibles sont le grand brillant, le brossé ou la gamme Futura dont le recouvrement contient du titane. Toutes les finitions sont lisses et peu poreuses facilitant ainsi l'hygiène de l'installation.

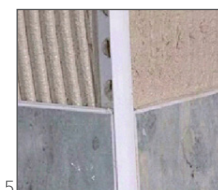
Mise en place

En murs



Pour visualiser la vidéo, capturez cette image avec votre mobile (un logiciel lecteur de QR est nécessaire) ou cliquez dessus.

1. Carrez un des murs où vous aurez posé le Novosuelo/Novopared Maxi dans l'angle. Ensuite, étendez abondamment le matériel de adhésion sur le mur qu'il vous reste à carreler et où vous placerez le profilé.
2. Placez le Novolistel® sur l'angle et pressionnez pour que le matériel d'adhésion passe à travers les trous mécanisés de l'aile de fixation.
3. Placez les carreaux le long de l'aile de fixation en appuyant pour une adhésion optimale.
4. Continuez à carreler jusqu'à ce que vous ayez terminé la pose.
5. Nettoyez les éventuels restes de matériel, retirez le film protecteur si nécessaire et laissez sécher.

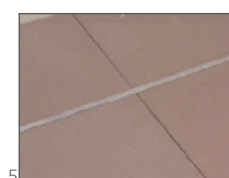


En sols



Pour visualiser la vidéo, capturez cette image avec votre mobile (un logiciel lecteur de QR est nécessaire) ou cliquez dessus.

1. Etendez en abondance le matériel d'adhésion sur la surface où vous allez installer les pavements.
2. Placez ensuite le profilé et exercez une pression pour que le matériel d'adhésion passe au travers des perforations de l'aile de fixation.
3. Posez une dalle sur l'aile de fixation du profilé et appuyez pour un contact optimal avec le ciment.
4. Répétez l'opération en plaçant les dalles des deux cotés du profilé jusqu'à achever l'installation.
5. Pour finir, nettoyez les restes de matériel d'adhésion, retirez le film protecteur et laissez sécher.



* Si vous avez poli le sol, installez le profilé légèrement plus bas que la dalle pour éviter de possibles dégâts

Nettoyage et entretien

Il est indispensable de nettoyer le matériel juste après l'installation pour éviter que les restes de mortier, ciment-colle ou que les particules de verre proviennent d'outils pouvant provoquer de la corrosion.

Pour l'application en extérieur comme les façades, les précipitations sont un nettoyant efficace. Prêtez une attention spéciale aux zones plus difficile d'accès et assurez-vous d'éliminer tous les restes de poussière ou autres éléments. Vous pouvez effectuer ce nettoyage une fois par mois.



En intérieur, il est possible d'utiliser de l'eau avec du liquide vaisselle, du détergent ou du savon liquide afin d'éliminer les saletés et les possible traces digitales qui seraient restées. Pour la finition grand-brillant, un nettoyant pour vitres peut être utilisé. Il existe sur le marché, des nettoyants spécifiques pour l'acier inoxydable qui le nettoie et réduisent l'apparition de possibles tâches. Chaque fois que vous nettoyez l'acier inoxydable, assurez vous de bien le rincer et de le sécher totalement pour éviter que se forme de la buée.

La laine d'acier ou les produits similaires ne sont pas recommandés, car ils peuvent rayer la surface et créer des tâches de corrosion. Une attention spéciale pour les matériaux qui contiennent des chlorures est recommandée car ils provoquent l'oxydation. L'acide chlorhydrique ou les produits de verre en contact prolongé ne sont pas non plus recommandés. Ne jamais utiliser de nettoyeur d'acier commun pour l'acier inoxydable.

Information technique

Pour plus d'information sur les caractéristiques techniques des produits Emac®, vous pouvez télécharger les fiches techniques sur www.emac.es.

Si vous avez des doutes ou des questions, n'hésitez pas à prendre contact avec notre département technique, tecnico@emac.es.

