



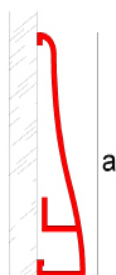
Novorodapie® Aluminio



Le Novorodapie® Aluminio est une plinthe de design simple fabriquée en aluminium anodisé, dont la face visible subtilement courbée apporte élégance et distinction. Cette plinthe a été conçue pour une mise en place facile sans besoin de travaux, ce qui le rend idéal pour les réhabilitations et réformes.

Il est fourni avec un film protecteur pour éviter de possible tâches et dégâts dus à la manipulation et au transport. Disponible en pack Brico, emballé et étiqueté avec notice d'installation.

Caractéristiques générales



Reg. 504253-14

| | |
|-------------|--|
| Matériau: | Aluminium anodisé |
| Longueur: | 2 m.l. |
| Dimensions: | a: 70 mm. |
| Emballage: | 10 u/boîte Couvert d'un film protecteur |
| Finitions: | 13 - Argent mat |

Applications

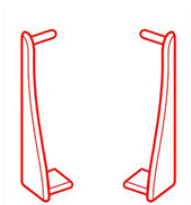


Le Novorodapie® Aluminio est une plinthe fabriquée en aluminium anodisé. Cette plinthe a été conçue pour protéger la partie inférieure des murs apportant, en même temps, une grande valeur décorative. Le Novorodapie® Aluminio est simple à installer au moyen des adhésifs adéquats ou silicone.

Cette plinthe est disponible avec un isolant acoustique aidant à respecter la norme CTE-DB-HR (document basique de protection face au bruit) réduisant le niveau sonore.

Pièces complémentaires

Le Novorodapie® Aluminium dispose de pièces complémentaires fabriquées en Zamak pour la mise en place des profilés avec la meilleure finition.



Boudoirs



Angle extérieur



Angle intérieur

Caractéristiques techniques

| | |
|--------------------------|--|
| Alliage: | 6063 (AA y ASTM) L-3441 (UNE 38-301-89) |
| Résistance au feu: | M0 (UNE 23-727-90) |
| Résistance à l'abrasion: | Très bon |
| Solidité à la lumière: | Excellent |
| Apparence et couleur: | EN 12373-1 |

Matériaux

Alu Aluminio



Novorodapie® Aluminio est un profilé fabriqué grâce à l'extrusion d'aluminium.. Ces profilés ont été anodisés, améliorant grâce à ce processus sa résistance +a la corrosion, la résistance mécanique et son apparence. L'anodisé réalisé possède le timbre de qualité Qualanod, qui lui garantit la qualité du procédé et des profilés en résultant, Ce timbre régle les essais d'apparence et de couleur, mesure l'épaisseur, contrôle l'imprégnation, la résistance à l'abrasion, la solidité à la lumière, à la chambre saline acétique et son immersion en acide nitrique.

L'aluminium est un matériau d'excellentes propriétés chimiques et physico-mécaniques. Il est léger, tenace, souple, malléable et hautement durable.

ZMK Zamak

Les pièces complémentaires de Novorodapie® Aluminio sont fabriquées en Zamak. Le Zamak est un alliage non ferreux de Zinc avec Aluminium, Magnésium et Cuivre (UNE EN 1774). Il est tenace, possède une longue durée de vie, une grande résistance mécanique et une excellente déformabilité plastique.

La finition appliquée en surface, les protège et est similaire aux finitions de Novorodapie® Aluminio.

**Pour plus d'information, consultez les fiches techniques des matériaux sur www.emac.es.*

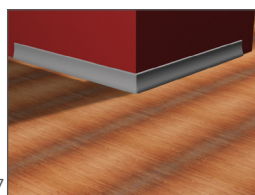
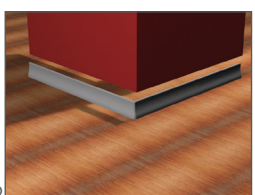
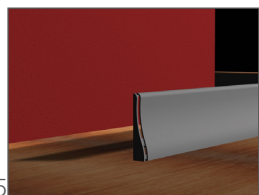
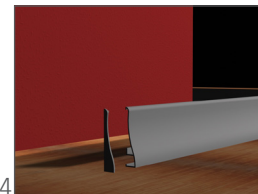
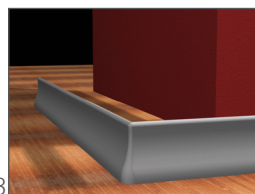
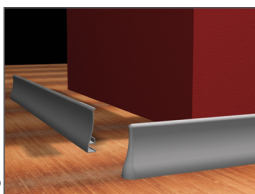
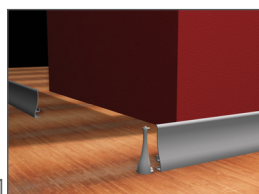
Mise en place



Pour visualiser la vidéo, capturez cette image avec votre mobile (un logiciel lecteur de QR est nécessaire) ou cliquez dessus.

1. Nettoyez la face interne du Novorodapie® Aluminio et la surface sur laquelle vous allez le placer.
2. Unir les pièces complémentaires au Novorodapie® Aluminio. Cela vous facilitera la tâche pour joindre l'ensemble de la plinthe avec le mur. Pour maintenir les pièces unies, vous pouvez utiliser de l'adhésif ou un film adhésif. Prenez la précaution de retirer partiellement le film protecteur dans les zones qui seront en contact avec le mur.
3. Posez ensuite une dose abondante d'adhésif sur la face interne du Novorodapie® Aluminio. Vous pouvez utiliser un adhésif de type Ms Sellante / Express de Fischer ou similaire ou, dans le cas d'une plinthe isolante, du silicone.
4. Placez la plinthe sur le mur et exercez une légère pression pour une adhésion correcte. Assurez-vous que les pièces complémentaires restent correctement installées à leur place.
5. Pour finir, nettoyez les restes d'adhésif et laissez sécher. Après séchage, retirez le film protecteur.

**Si vous allez peindre le mur, maintenez le film protecteur jusqu'à ce que l'opération soit finalisée.*



**Cette séquence graphique montre comment unir les pièces complémentaires pour installer la plinthe. Pour installer la plinthe avec la pièce d'angle intérieur, faites le de la manière que pour installer les pièces d'angles opposés. Si vous préférez, Vous pouvez placer les caches à la fin de l'installation.*

Nettoyage et entretien

Le nettoyage doit être fait régulièrement avec un chiffon doux. Si vous optez pour l'emploi d'un liquide de nettoyage neutre, rincez avec de l'eau froide et séchez afin d'éviter l'excès d'humidité. La saleté persistante peut être éliminée avec des agents aptes légèrement abrasifs. Si vous appliquez un agent préservant, en plus de laisser une fine couche d'eau repoussante, prenez en compte que cela ne doit pas être jaune, attirer la poussière ou la saleté ni avoir des effets resplendissants.

Il n'est pas recommandé d'utiliser de la laine d'acier, des produits abrasifs ou décapants ainsi que des acides forts (chlorhydrique et perchlorique), bases fortes (soude caustique ou ammoniacale) ou solutions carbonatées. L'acide citrique ne doit pas non plus être utilisé car il dissout la couche protectrice de la surface de l'aluminium. Les cires, vaseline, lanoline ou produits similaires ne sont pas adéquates. Éviter également les dissolvants avec halo alcanes (hydro-fluor-éthers ou dissolvants chlorés) et les accélérateurs de prise contenant des chlorures (utilisez des accélérateurs sans chlorures).

Information technique

Pour plus d'information sur les caractéristiques techniques des produits Emac®, vous pouvez télécharger les fiches techniques sur www.emac.es.

Si vous avez des doutes ou des questions, n'hésitez pas à prendre contact avec notre département technique: tecnico@emac.es.



Usage en extérieurs



Usage en intérieurs



Usage en revêtements



Recyclable

Emac Complementos S.L. (Spain) info@emac.es // Emac America L.L.C. (FL,USA) info@emac-america.com // Emac Italia S.R.L. (Italy) info@emac-italia.it

www.emac.es

*Les données fournies le sont à titre informatif et ont été obtenues par notre fournisseur ou par Emac®.
En aucun cas elles ne constituent une garantie juridique par rapport aux propriétés et/ou fonctionnalités de l'application de ce matériau.*